

COMMENT UN DIRECTEUR DE L'INDUSTRIE DE 630 SALARIÉS, DONT 25%, DE FEMMES PERÇOIT LES FEMMES SALARIÉES DANS LA VIE FAMILIALE ET PROFESSIONNELLE

**REPORTAGE**

DANS L'ENTREPRISE, À QUALIFICATION ÉGALE, LES SALAIRES SONT IDENTIQUES ENTRE LES HOMMES ET LES FEMMES



L'EMPLOI DES FEMMES POSE QUELQUES PROBLÈMES PARTICULIERS, QUE NOUS MAÎTRISONS SUR LE PLAN DE L'ORGANISATION



LA MATERNITÉ POSE LA NÉCESSITÉ DES ADAPTATIONS D'HORAIRE ET DES REMPLACEMENTS



GÉRER DES ABSENCES POUR TROUVER UN ÉQUILIBRE ENTRE LA VIE FAMILIALE ET PROFESSIONNELLE



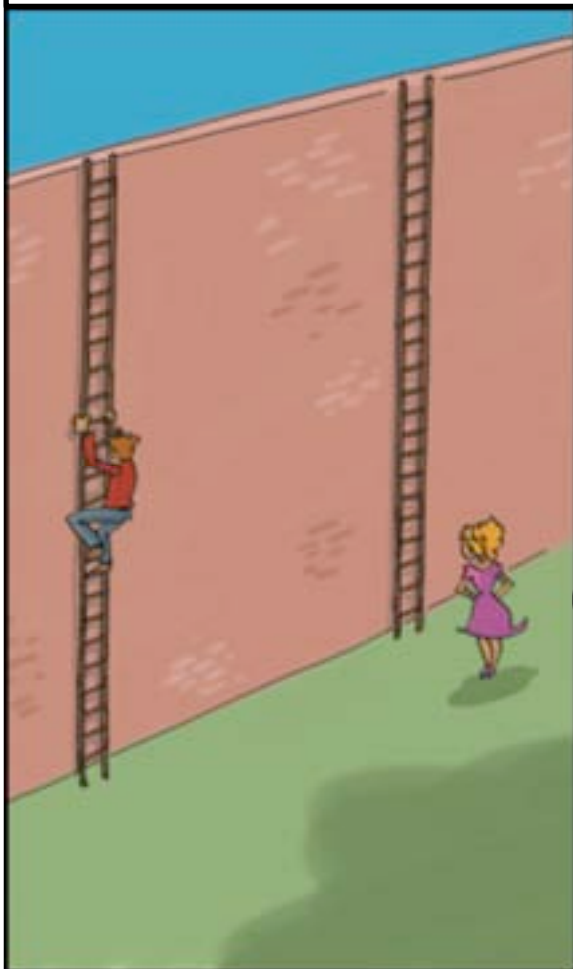
LE STRESS AU TRAVAIL EST PLUS RÉCEPTIF CHEZ LES FEMMES



GÉNÉRALEMENT, LES FEMMES NE CHERCHENT PAS À S'ÉLEVER DANS LA HIÉRARCHIE



SUR 40 CADRES, ON N'A QUE 3 FEMMES ET DANS LES DÉLÉGUÉES DU PERSONNEL, UNE SEULE FEMME



J'AVAIS SIGNÉ UN CONTRAT D'APPRENTISSAGE EN MAINTENANCE. PAR LA SUITE, ELLE S'EST TROUVÉE ENCEINTE ET A TOUT ARRÊTÉ



LES CONFLITS NE SONT QU'UN TRANSFERT DE CE QUI SE PASSE DANS LA SOCIÉTÉ. LES FEMMES SONT PLUS «DURES» ENTRE ELLES, QUE LES HOMMES

