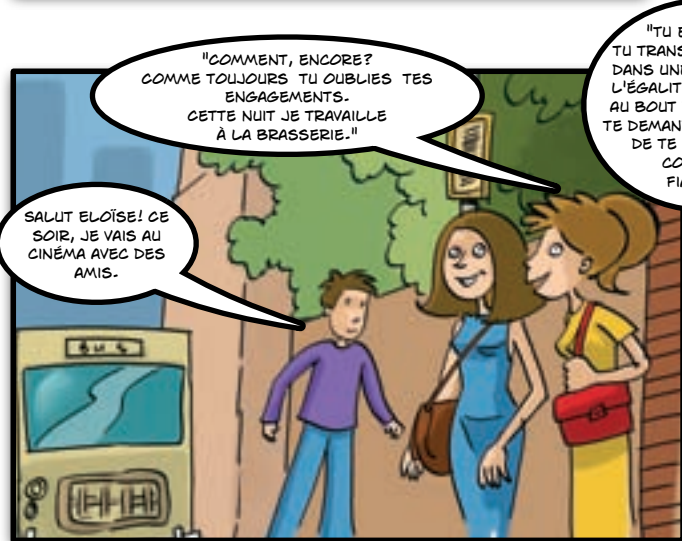
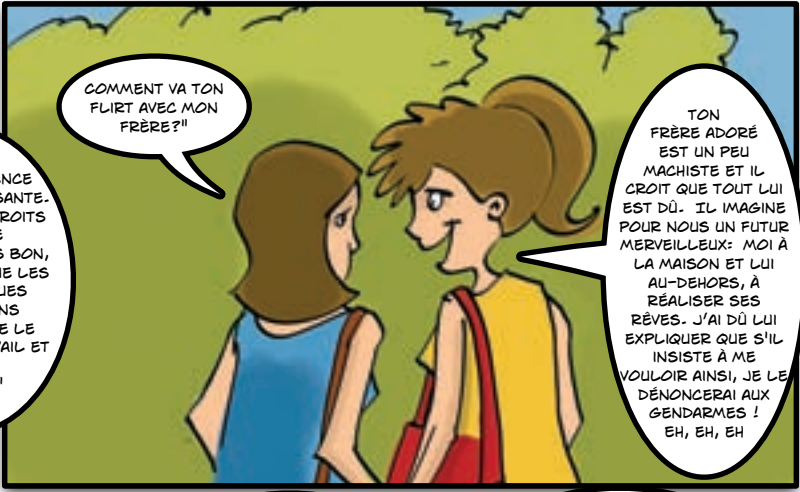


CONTEXTE : ELOÏSE EST UNE ADOLESCENTE QUI VIT À BENEVENTO. SA FAMILLE EST UNE FAMILLE SEREINE, ÉQUILIBRÉE. LES DEUX PARENTS TRAVAILLENT ET GRÂCE AU CLIMAT DE COLLABORATION DE TOUT LE NOYAU FAMILIAL (INCLUANT LE CHIOT ABELARDO! ), LA MAMAN EST SATISFAITE DU TRAVAIL DE CONCILIATION ET D'AFFECTION EXISTANT. LA MEILLEURE AMIE D' ELOÏSE EST CATHERINE, LA FILLE DES VOISINS. MALHEUREUSEMENT, LA SITUATION, DANS LA FAMILLE DE SON AMIE, EST TRÈS DIFFÉRENTE: LA MAMAN DE CATHERINE, BIEN QUE DIPLÔMÉE, A DÛ ABANDONNER RAPIDEMENT SES RÊVES; EN RAISON DE LA DISCRIMINATION EXISTANTE, DANS LE MONDE DU TRAVAIL À L'ÉGARD DES FEMMES, MAIS AUSSI POUR LA MENTALITÉ MACHISTE EXAGÉRÉE, DE SON MARI. CETTE ATTITUDE DU PÈRE, SE REFLÈTE AUSSI DANS LES MANIÈRES DU FRÈRE DE CATHERINE. BERNARD, EST DEPUIS PEU LE FIANCÉ D' ELOÏSE. MAIS ELOÏSE, ÉDUQUÉE DANS LE RESPECT DES DROITS, NE VEUT PAS QUE BERNARD PENSE QU'ELLE EST UNE FILLE FACILE, BIEN QU'ELLE FLIRTE AVEC LUI. AUSSI, UN PEU PAR RESPECT POUR ELLE-MÊME, UN PEU POUR AIDER SON AMIE À CHANGER LES CHOSSES AU SEIN DE SA FAMILLE, NOTRE "HÉROÏNE" DÉCIDE DE COMMENCER SON OEUVRE DE "RÉÉDUCATION" DE SON BERNARD

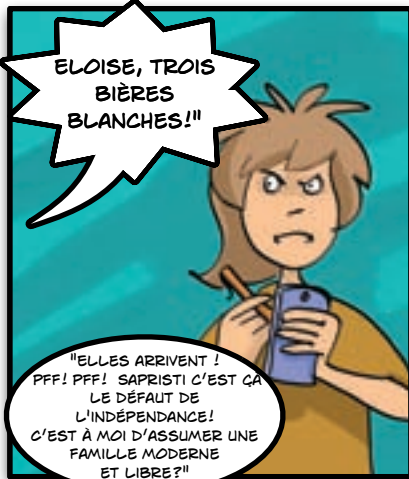
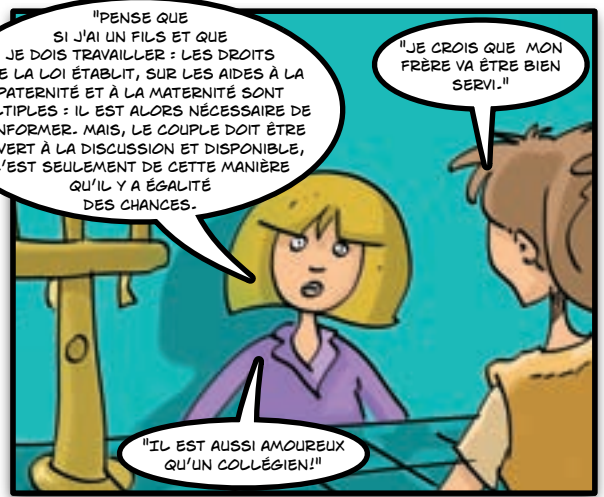
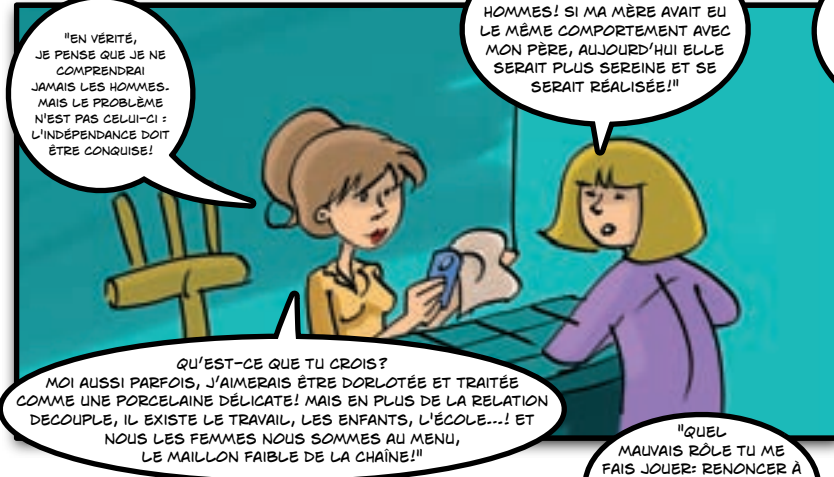
**"LE PETIT MONDE D' ELOÏSE"**  
 LE NOM D' ELOÏSE N'A PAS ÉTÉ CHOISI PAR HASARD : C'EST EN SOUVENIR DE CELLE QUI AU MOYEN AGE, DÉFIA PAR PREMIÈRE FOIS LES CONVENTIONS SOCIALES, PAR AMOUR DU PHILOSOPHE ABELARD ET PAR SA GRANDE PERSONNALITÉ MODERNE, (ET AUSSI AUSSI PARCE QUE LE CHIEN D' ELOÏSE S'APPELLE ABELARD)



**AU LYCÉE ...**



À LA BRASSERIE ...



AU CAMPING ...

